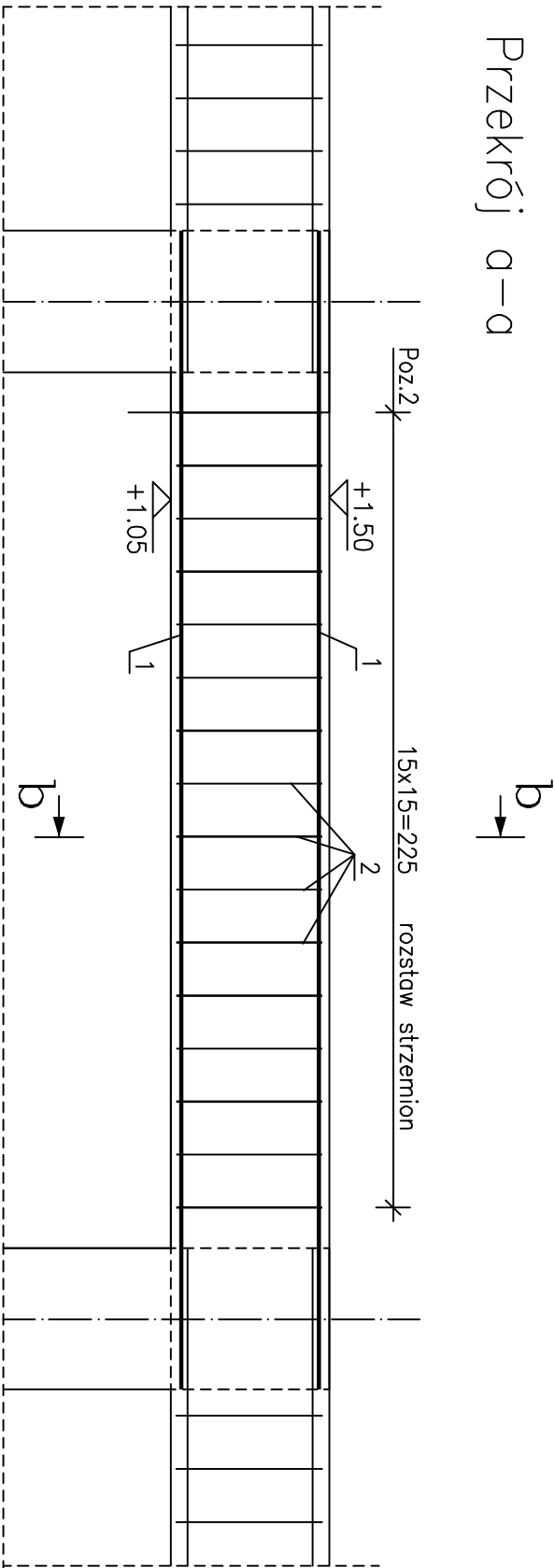
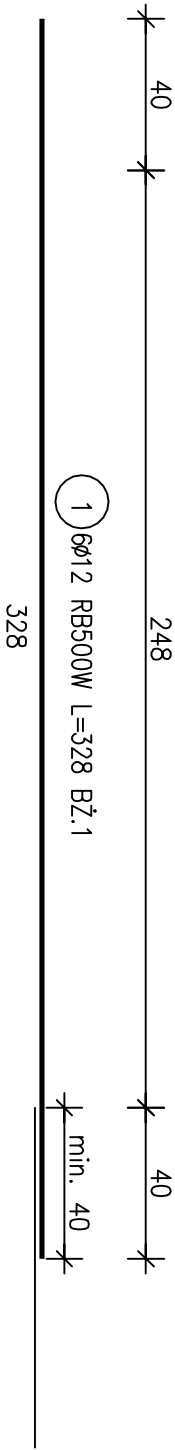
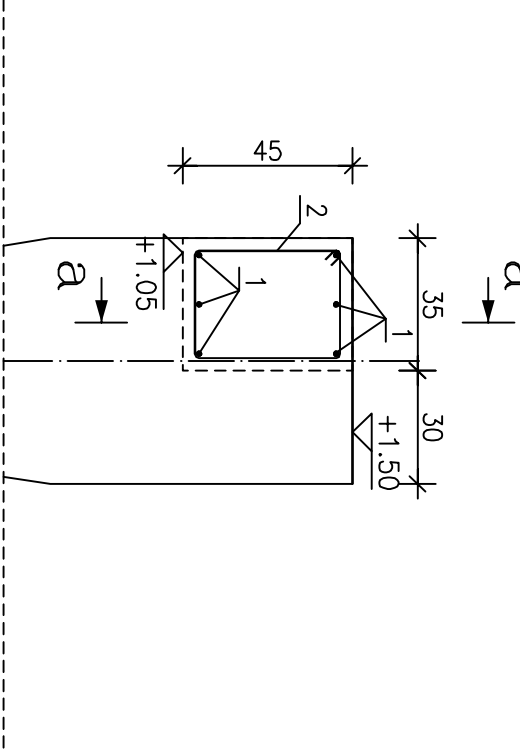


Zbrojenie belki żelbetowej
skala 1:20

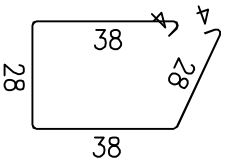
Przekrój a-a



Przekrój b-b



2 1606 St3SX-b L=141 BŻ.1
co 15 cm



ZESTAWIENIE STALI

POZ.	NR PRĘTA	RODZAJ STALI	DŁUGOŚĆ [cm]	LICZBA SZTUK	DŁUGOŚĆ ŁĄCZNA [m]	
					RB500W	St3SX-b
T1-BŻ.1	1	Ø12 RB500W	328	6	19.68	
	2	Ø6 St3SX-b	141	16		22.56
DŁUGOŚĆ RAZEM [m]					19.68	22.56
MASA JEDNOSTKOWA [kg/m]					0.888	0.222
MASA [kg]					17.48	5.01
MASA OGÓŁEM [kg]					22.49	
WYKONANIE: x 10					224.88	

- Uwagi:
- Otulina prętów 30mm.
 - Wymiary zbrojenia podano po osi pręta
 - Pręty wygiąć z zachowaniem normowych promieni gięcia
 - Zbrojenie montować w powiązaniu ze zbrojeniem słupów oraz rygla ramy.

INWESTOR:			
Miasto i Gmina Łasin ul. Radzyńska 2, 86-320 Łasin			
INWESTYCJA:			
Wykonanie projektu architektoniczno-budowlanego przebudowy i modernizacji Stadionu Miejskiego w Łasinie			
LOKALIZACJA:			
ul. Tysiąclecia, dz. nr 627, obr. 0021, jedn. ew. 040603_4 Łasin miasto			
NAZWA PRÓJUNKU:			
Belka żelbetowa		SKALA:	BRANŻA:
		1:20	Budowlana
FAZA:			
Projekt budowlano - wykonawczy		DATA:	NR ARKUSZA
		19.11.2016r.	KT - R3
FUNKCJA:			
AUTOR:		NR UPRAWNIEN	SPECJALNOŚĆ
mgr inż. arch. Radek Dawid		8/KPOKK/2015	ARCHITEKTONICZNA
PROJEKTANT		KUP/0130/PWCK/09	KONSTRUKCJA
mgr inż. Piotr Świrzyński			
PRACOWNIA PROJEKTOWA ARCHITEKTONICZNO - BUDOWLANA "PSBUD" mgr inż. Piotr Świrzyński			
86-302 Wątkowo Szlacheckie 87 G tel. kom. 607-820-777 e-mail: psbud@interia.pl			